

「マイぷらら」を使ったインターネット設定手順



ご使用のルーターがリストに無い場合は本アプリでのインターネット設定はできません。事前にご確認ください。

動作確認済Wi-Fiルーター詳細はこちらでご確認ください。

https://www.plala.or.jp/resources_v2/plala/all/pdf/support/guide/myplala/r_list.pdf

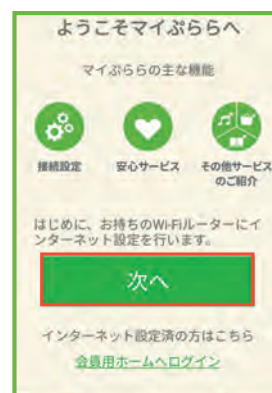


STEP

1

ようこそマイぷららへ

アプリを起動したら、
[次へ]を選択してください



STEP

2

ユーザID、本パスワードの取得

[読み取りを開始する]を選択すると、
カメラが起動しますので、
ぷらら会員登録証に記載されているQRコードを
読み込んでください

*手動で入力もできます。

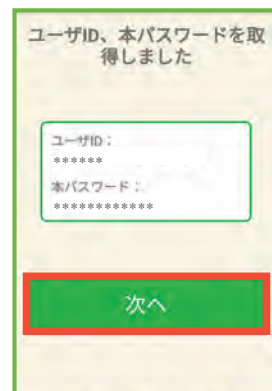


STEP

3

取得完了

読み込みが完了しますと
ユーザIDと本パスワードが表示されますので、
ぷらら会員登録証に記載されている内容と
一致しているか確認して、[次へ]を選択してください



STEP

4

Wi-Fiルーター設定開始

図を参考に機器の接続を確認したあとで
[始める]を選択してください



STEP

5

Wi-Fi情報取得

[読み取りを開始する]を選択すると、
カメラが起動しますので、
ルーター付属のQRコードを読み込んで、
STEP 6へ進んでください



*NTT東日本、NTT西日本のルーターの場合、または、
ルーター付属のQRコードが見当たらない場合は、
[見当たらない場合はこちら]を選択し、下記をご確認ください。

STEP 5で『見当たらない場合』を選択した場合

ルーターのラベル読み込む

[撮影を開始する]を選択すると、
カメラが起動しますので、
ルーター本体のラベルを読み込んでください



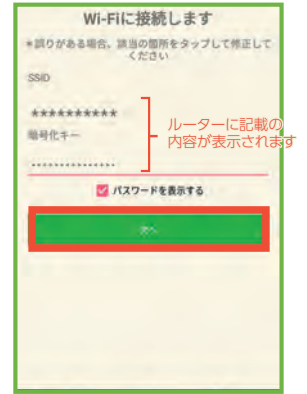
STEP

6

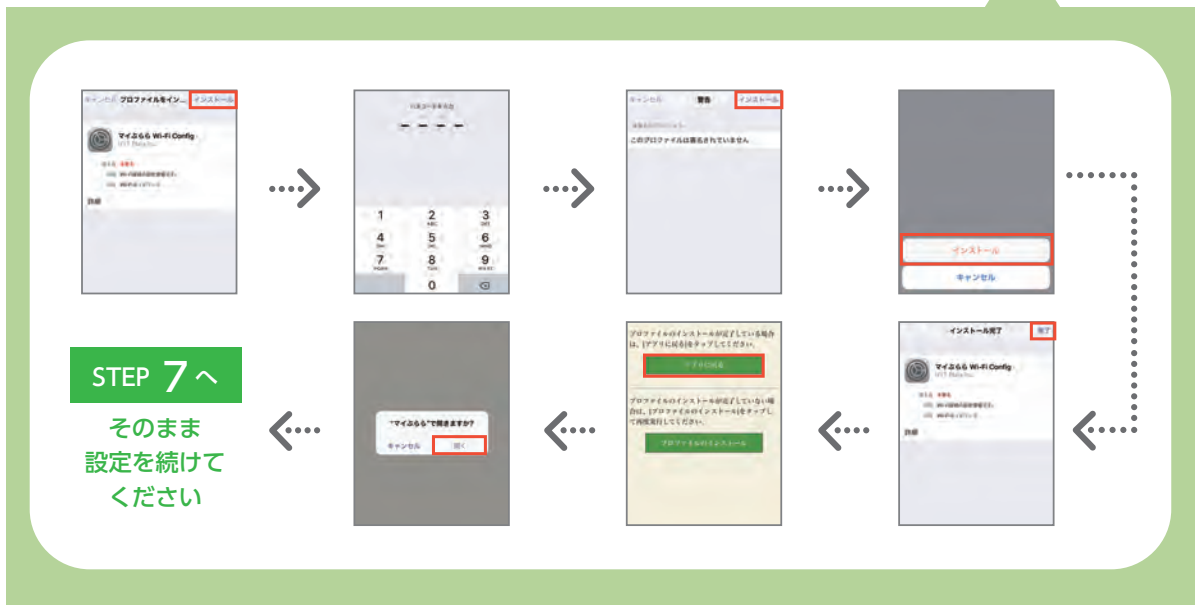
Wi-Fiに接続

読み込みが完了しますとSSIDと暗号キーが表示されますので、ルーターに記載されている内容と一致しているか確認して[次へ]を選択してください

*iOSの場合は、iPhone / iPadの設定画面からWi-FiをONにしてください。



iOSの場合プロファイルのインストールが必要です。
下記手順をご参照ください。



STEP 7へ

そのまま
設定を続けて
ください

STEP

7

Wi-Fi接続設定完了

Wi-Fi設定完了の画面が表示されましたら [次へ]を選択してください



STEP

8

会員登録証記載内容の確認

ユーザIDと本パスワードが表示されますので、
さらに会員登録証記載の内容と確認して
[次へ]を選択してください

※ルーターを手動で設定した場合は[ご利用のルーターを選択してください]
を押下しルーターを選択してください。



STEP

9

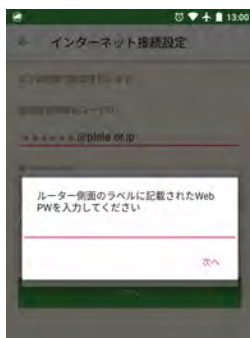
インターネット接続設定完了

設定完了の画面が表示されましたら
[ホーム]を選択してください



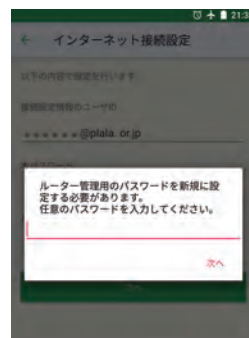
* NEC製の一部ルーターをお客さまは次のフローをご確認ください

NECルーターの一部機種 およびドコモ光ルーターの場合



※STEP8で[次へ]を選択したあと、WebPWの入力が必要なためルーター背面に記載されているWebPWを入力してください。

NECルーターの一部機種 およびNTTルーターの場合



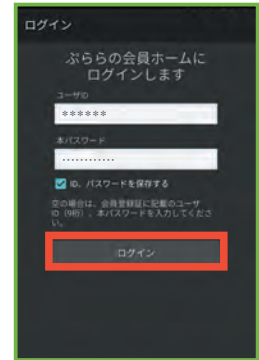
※STEP8で[次へ]を選択したあと、ルーター管理用のパスワードを新規に設定する必要があります。任意のパスワードを入力してください。
※登録したパスワードは忘れないように控えておいてください。

STEP
10

ログイン

ユーザIDと本パスワードが
自動で入力されていますので
[ログイン]を選択してください

※ユーザIDと本パスワードをアプリに保存する場合は
[ID、パスワードを保存する]のチェックボックスに
チェックを入れてください。



STEP
11

設定完了

こちらで設定は完了です

本アプリではその他サービスのご紹介もしております
気に入った商品や音楽、電子書籍などございましたら、
是非ご利用ください

