

平素より「ぷらら」をご利用いただきまして、誠にありがとうございます。本書にてインターネット、電子メールの設定方法を、ご説明させていただきます。本書はMacOSX(10.10)で、NTTフレッツ光回線、もしくはフレッツADSL回線をご利用いただくための一般的な設定手順例となります。こちらの手順で設定が出来なかった場合やご不明な点につきましては、お手数をおかけしますが巻末の「ぷららサポート」をご参照の上、お問い合わせをお願い致します。

※設定の前に、NTT フレッツ光回線、もしくはフレッツADSL 回線サービスのご契約と工事、配線等が完了している必要があります。  
 ※AirMac などの無線LAN 機器や、ブロードバンドルータ、ひかり電話対応機器、IP 電話対応機器をご利用の場合は本書の手順で設定は行わず、各機器などに付属している取扱説明書に従って設定を行って下さい。

## ●インターネット接続設定●

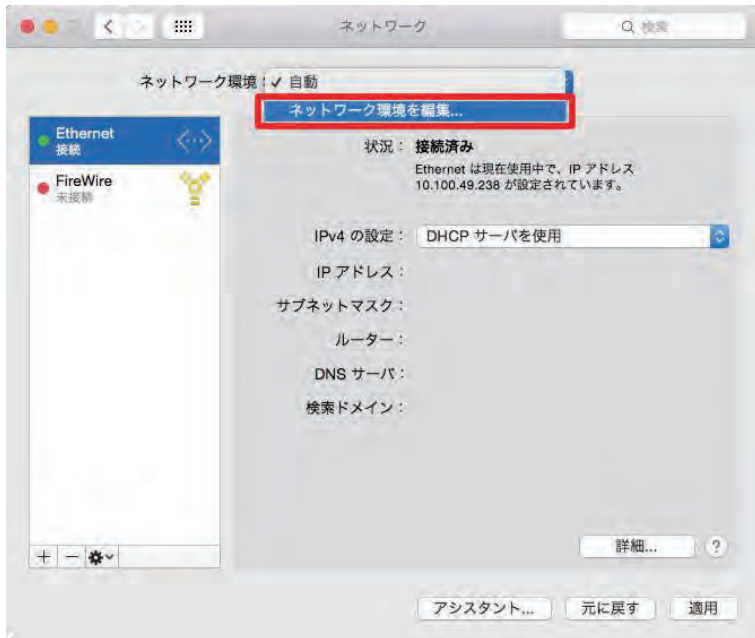


①画面左上の「アップルメニュー」から「システム環境設定」を選択します。または、Dock の「システム環境設定」アイコンをクリックします。

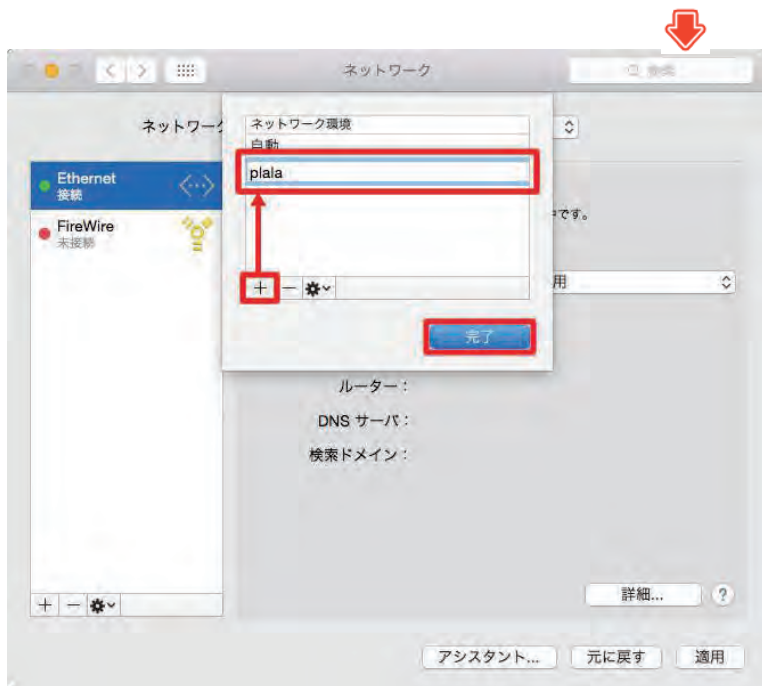


②表示された「システム環境設定」の画面で、「ネットワーク」をクリックします。

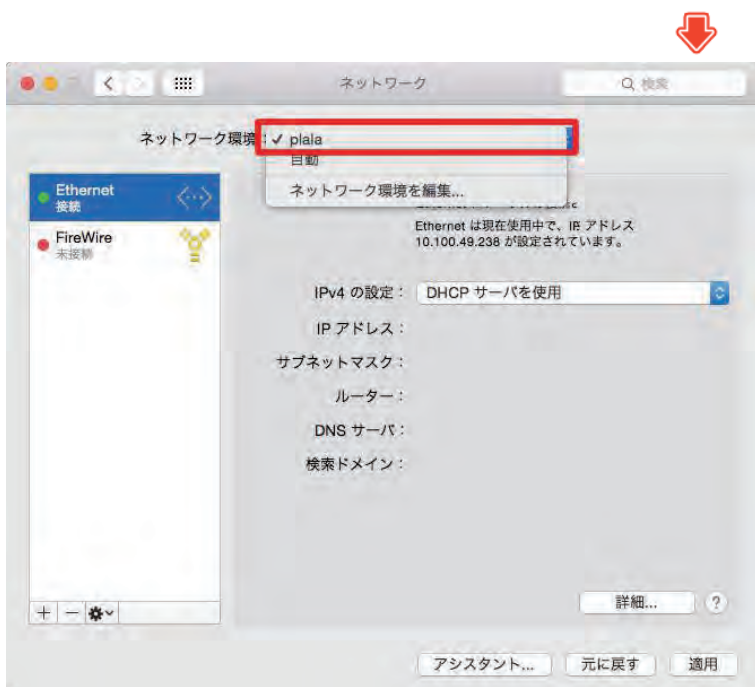




③画面上部の「ネットワーク環境」から、「ネットワーク環境を編集...」を選択します。

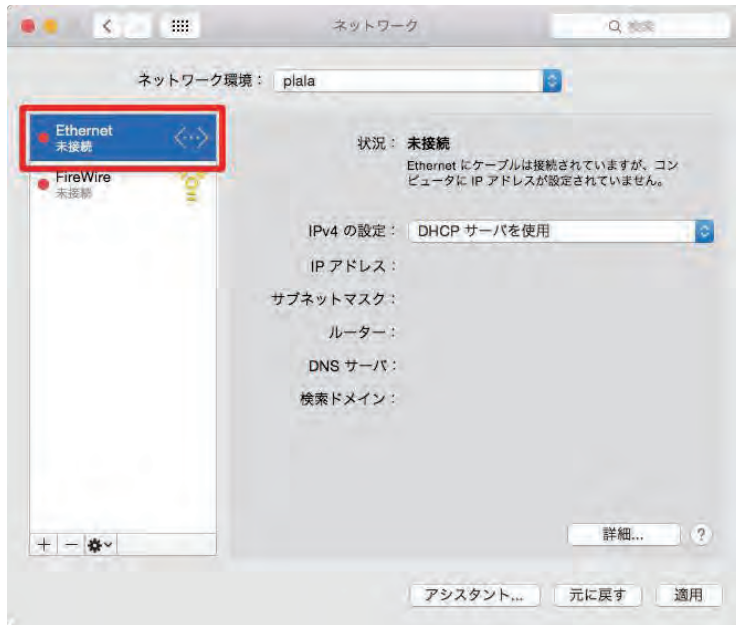


④表示された「ネットワーク環境」の画面左下の「+」をクリックすると、「名称未設定」と項目が追加されるので、名称をplala と入力し、「完了」をクリックします。

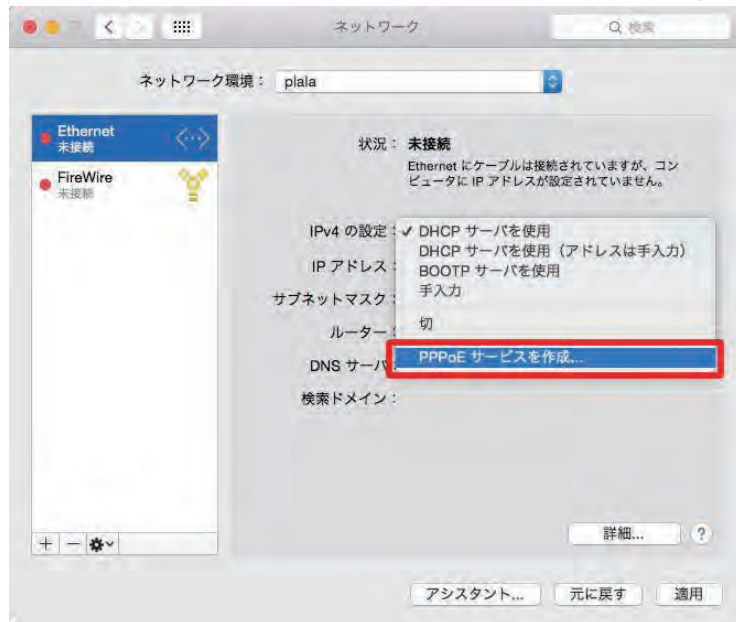


⑤ネットワーク環境に、④で設定した「plala」が追加されていますので、「plala」を選択します。

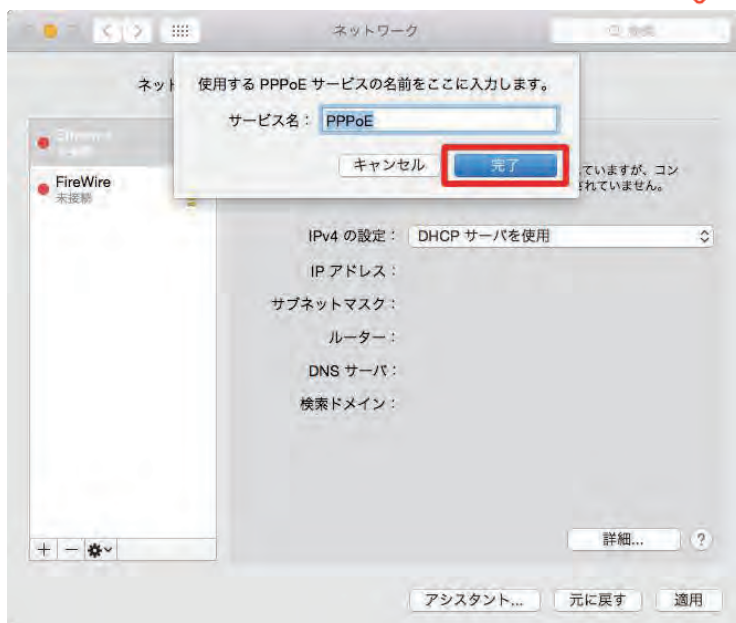
⑥左側から「Ethernet」を選択します。



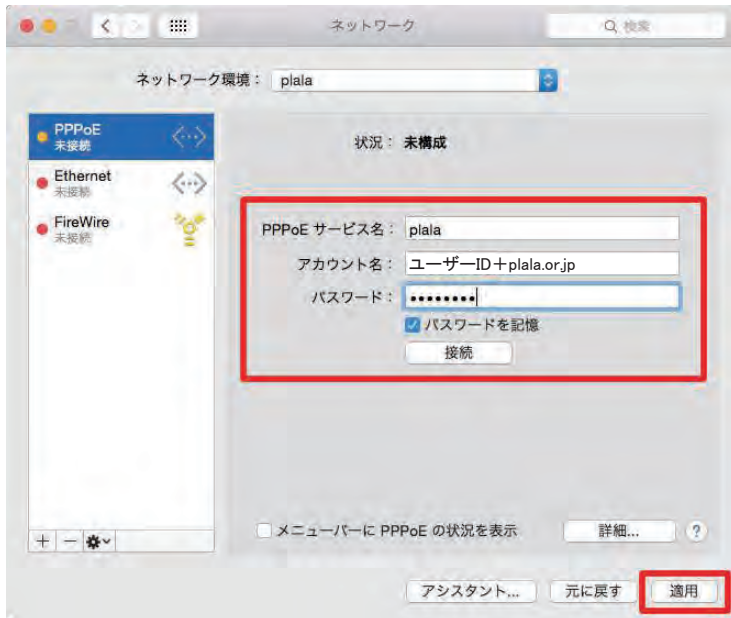
⑦右側の [IPv4 の設定] から「PPPoE サービスを作成...」を選択します。



⑧サービス名の入力画面が出てくるので、任意の名称を入力し「完了」をクリックします。



※自動で入力される「PPPoE」のままでも問題ありません。



⑨ 設定情報を入力します。

・PPPoE サービス名：plala と入力  
 ※任意の名称でも構いません

・アカウント名：「ユーザーID」+「@plala.or.jp」を入力  
 例) 123AB4567@plala.or.jp

・パスワード：「本パスワード」を入力  
 ※「パスワードを記憶」にチェックを入れると、パスワードが保存され接続ごとに入力する手間が省略できます。(セキュリティ保護のため、パスワードの欄に入力した文字は黒丸(●)で表示されます)

全てを入力が出来ましたら、右下の「適用」ボタンをクリックします。

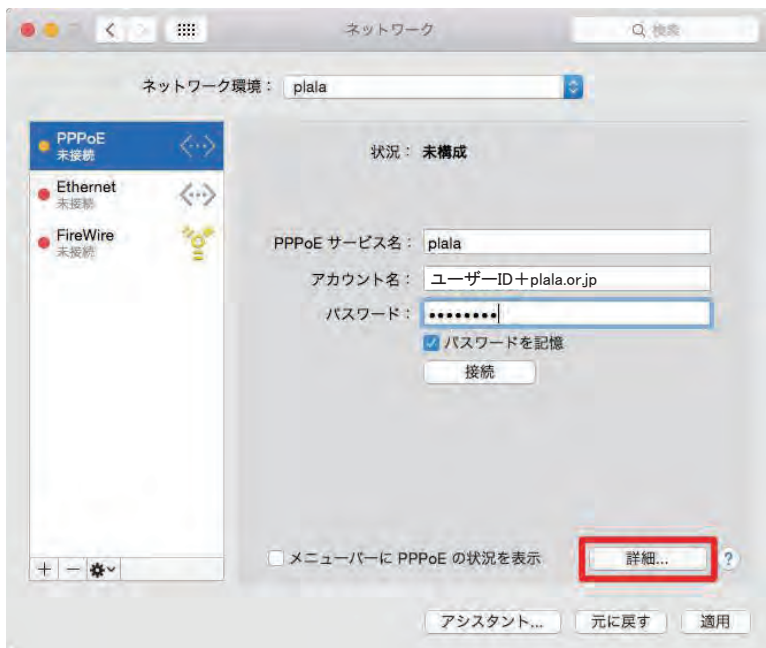
### 【入力時の注意】

● 入力は「USモード」で行って下さい。(画面上部にアメリカの国旗が表示されている状態)



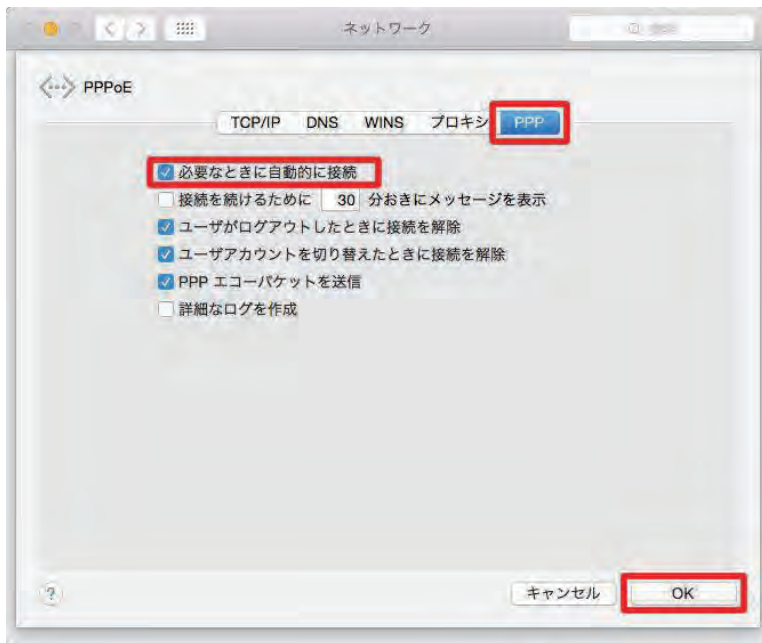
● 「アカウント名」と「パスワード」は大文字、小文字も区別します。また、「-」(ハイフン)などの記号が含まれている場合は、それらの入力も必要です。

● キーボードの「capslock」をONにすることにより、「shift」キーを押さなくても大文字を入力することが可能です。



⑩ 右下の「詳細」ボタンをクリックします。



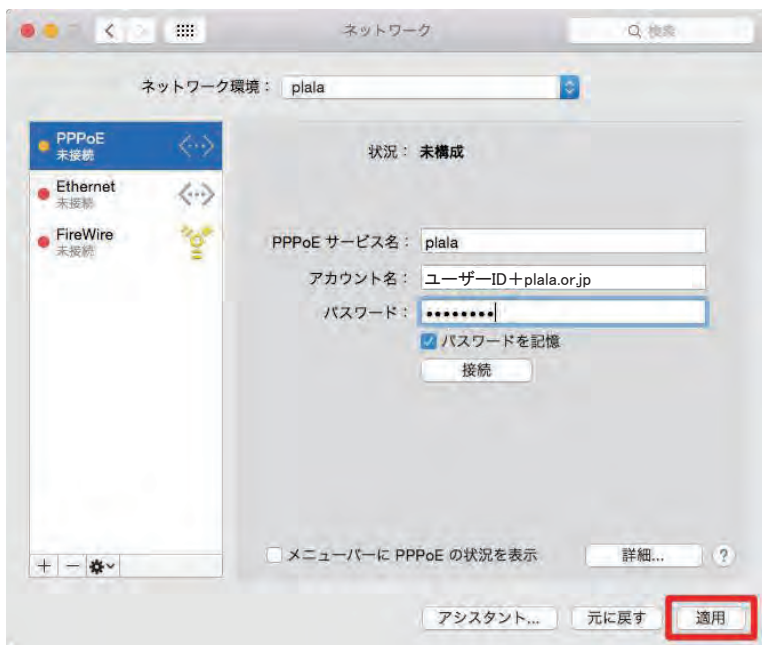


⑩「PPP」タブを選択し、「必要なときに自動的に接続する」にチェックを入れます。

※ブラウザ起動時などにインターネットに自動的に接続します。自動で接続させたくない場合はチェックしません。

その他のチェックはそのまま構いません。利用状況に応じて任意で設定してください。

設定が完了しましたら「OK」ボタンをクリックし、元の画面に戻ります。



⑪右下の「適用」ボタンをクリックし、画面を閉じて設定画面を終了させます。



⑫画面下部のDock からSafari(サファリ)をクリックして問題なく色々なホームページを開けられたならば、インターネット接続設定の完了です。

※工場出荷時の状態では、Safari 起動時に最初に開くのは、アップル社の公式サイトになります。

※ぶらら公式サイトのURL は「<http://www.plala.or.jp/>」です。