

# FTPソフト設定

(ファイル転送ソフト)

Fetch (Mac)

# Fetch (ver.5.2.1J1)

※画像はイメージです。実際の画像と異なる場合があります。

## STEP 1

### ①Fetchを起動します。



### ②以下の画面が表示されますので、「とりあえず試用する」をクリックします。

※ユーザー登録については、お客様の任意でご登録ください。

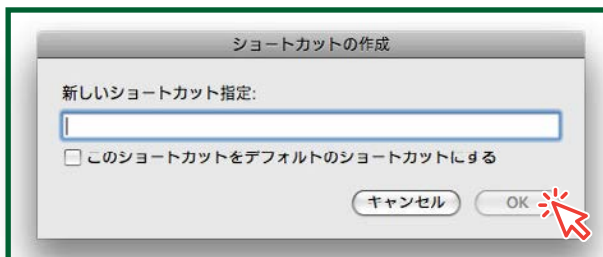


### ③接続の画面が表示されますので、ハートマークをクリックし「ショートカットを作成...」をクリックします。



### ④「ショートカットの作成」画面が表示されますので、「新しいショートカット指定:」の入力欄に、「任意のお名前」を入力し[OK]をクリックします。

※この名前で接続情報が管理されます。ふららでご利用の場合は、「plala」等の分かりやすい名前をご入力ください。



⑤サーバとの接続設定の画面が表示されますので、  
以下のように設定します。

①ホスト名

「プライベートホームページ申込時に表示されたサーバ名」を入力します。

例) www?.plala.or.jp

※例の「?」の部分には、お客様ごとに異なった数字をご入力いただきます。

②ユーザー名

「プライベートホームページ申込時のアカウント」を入力します。

※ぶららへのログインIDとは異なります。

① ホスト名: www?.plala.or.jp  
② ユーザー名: plala\_t  
③ 接続方法: FTP with TLS/SSL  
☑ 暗号化する  
④ パスワード: .....  
☐ キーチェーンに追加する

③接続方法

「FTP with TLS/SSL」を選択します。

※「FTP with TLS/SSL」を選択すると、自動的に「暗号化する」にチェックが入ります。

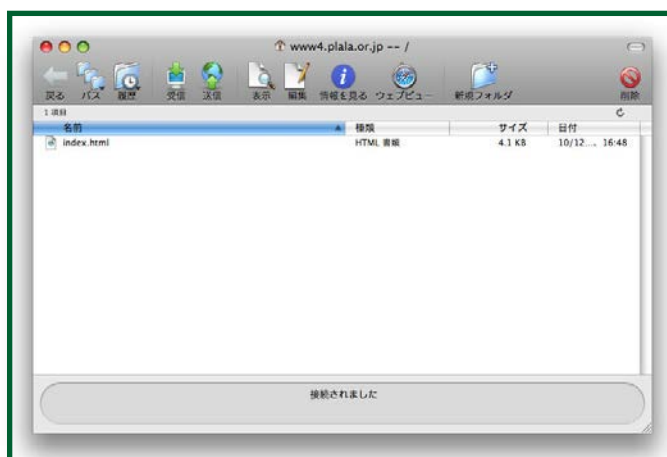
④パスワード

「プライベートホームページ申込時のパスワード」を入力します。

※ぶららへのログイン時のパスワードとは異なります。

設定が終わりでしたら、「接続」ボタンをクリックして、  
入力した設定で接続します。

⑥接続完了後は以下の画面が表示されます



⑦ファイルをドラッグアンドドロップして、  
ファイルを転送します。

- ⑧次回起動時より以下のように「ハートマーク」に  
ショートカットが表示されますので、  
クリックし接続します。

